

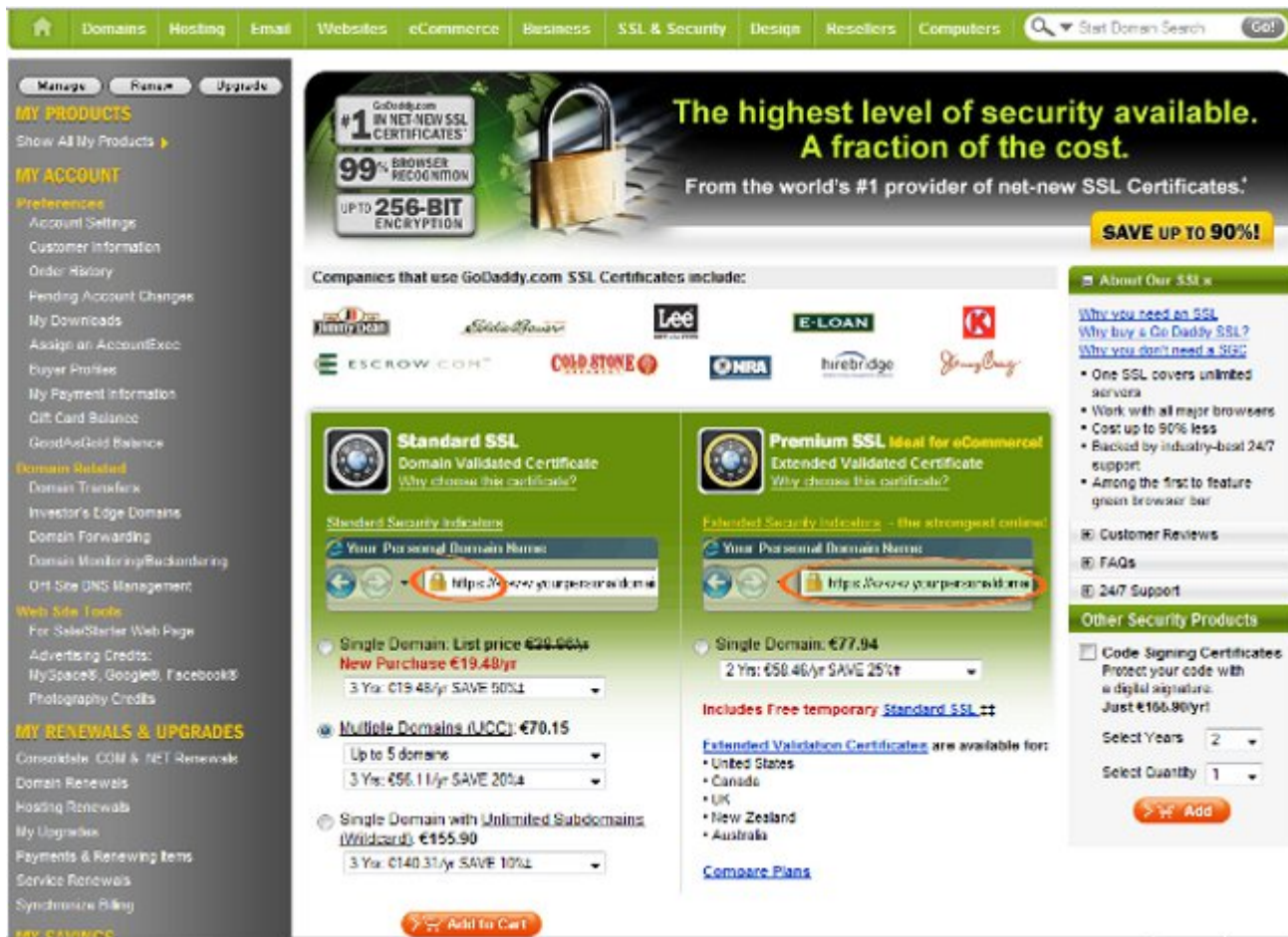
# Creación de un certificado SSL para un dominio (ADMINISTRACION)

## Compra del crédito

Accedemos a la nuestra cuenta de usuario en godaddy.com y procedemos a comprar el/los crédito/s para el certificado seguro.

En este caso disponemos de distintos tipos de certificados seguros:

- SSL Turbo Standard (el que usaremos normalmente).
- Multiple Domains (UCC). Para securizar varios dominios en un solo certificado.
- ¡Ojo!: en caso de multidominio, añadir tanto los dominios con www como sin ellas. Ej.: [www.dominio-empresa.com](http://www.dominio-empresa.com) y [dominio-empresa.com](http://dominio-empresa.com)



## Uso del crédito

Elegimos usar crédito

My Accounts ^	Plan	Expiration	Control Center
<a href="#">SECURE CERTIFICATES</a>	Deluxe High Assurance SSL (1 Year) (annual)	12/28/2011 <span>RENEW</span>	<span>LAUNCH</span>
<a href="#">SECURE CERTIFICATES</a>	Standard (Turbo) SSL (1 Year) (annual)	9/14/2012	<span>LAUNCH</span>
<a href="#">TIENDA.AZTI.ES</a>	Standard (Turbo) SSL (1 Year) (annual)	4/17/2012	<span>LAUNCH</span>
<a href="#">WWW.ABELTZAIN.COM</a>	Standard (Turbo) SSL (1 Year) (annual)	1/1/2012 <span>RENEW</span>	<span>LAUNCH</span>

seleccionamos el crédito que queremos usar (por si tuviéramos varios tipos distintos disponibles) y pinchamos en Continue en el lado derecho de la pantalla.

<a href="#">WWW.PETRITEGISAGARDOA.COM</a>	Standard (Turbo) SSL (1 Year) (annual)	2/28/2012	<span>LAUNCH</span>
<a href="#">WWW.POLLODECASERIO.COM</a>	Standard (Turbo) SSL (1 Year) (annual)	6/1/2012	<span>LAUNCH</span>
<a href="#">WWW.QUESOIDIAZABAL.COM</a>	Standard (Turbo) SSL (1 Year) (annual)	1/1/2012 <span>RENEW</span>	<span>LAUNCH</span>
<a href="#">WWW.RIOJATIENDA.COM</a>	Standard (Turbo) SSL (1 Year) (annual)	4/4/2012	<span>LAUNCH</span>
<a href="#">WWW.TUSFRUTASYHORTALIZAS.COM</a>	Standard (Turbo) SSL (1 Year) (annual)	6/27/2012	<span>LAUNCH</span>
<a href="#">WWW.TXAKOLI.COM</a>	Standard (Turbo) SSL (1 Year) (annual)	12/28/2011 <span>RENEW</span>	<span>LAUNCH</span>
<a href="#">WWW.UAGALUR.COM</a>	Standard (Turbo) SSL (1 Year) (annual)	12/29/2011 <span>RENEW</span>	<span>LAUNCH</span>
<a href="#">WWW2.LAVITORIANA.COM</a>	Standard (Turbo) SSL (1 Year) (annual)	10/3/2012	<span>LAUNCH</span>
<a href="#">STANDARD (TURBO) SSL (1 ...</a>	Turbo SSL (1 Year)		<span>SET UP</span>

Displaying 21-35 of 35 products      Results per page: 20      < < 2 of 2 > >

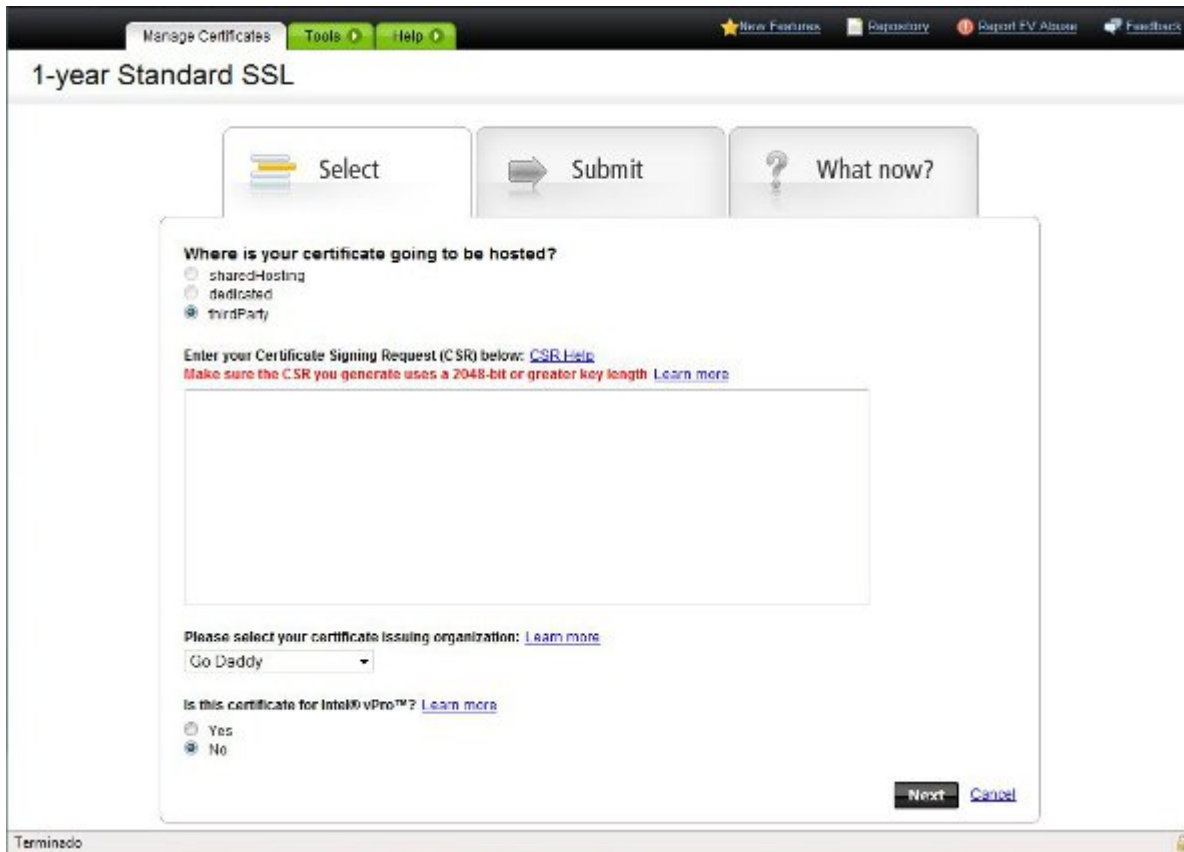
Después pinciamos en Manage Certificate para proceder a la instalación del mismo.

## Creación del certificado para un dominio

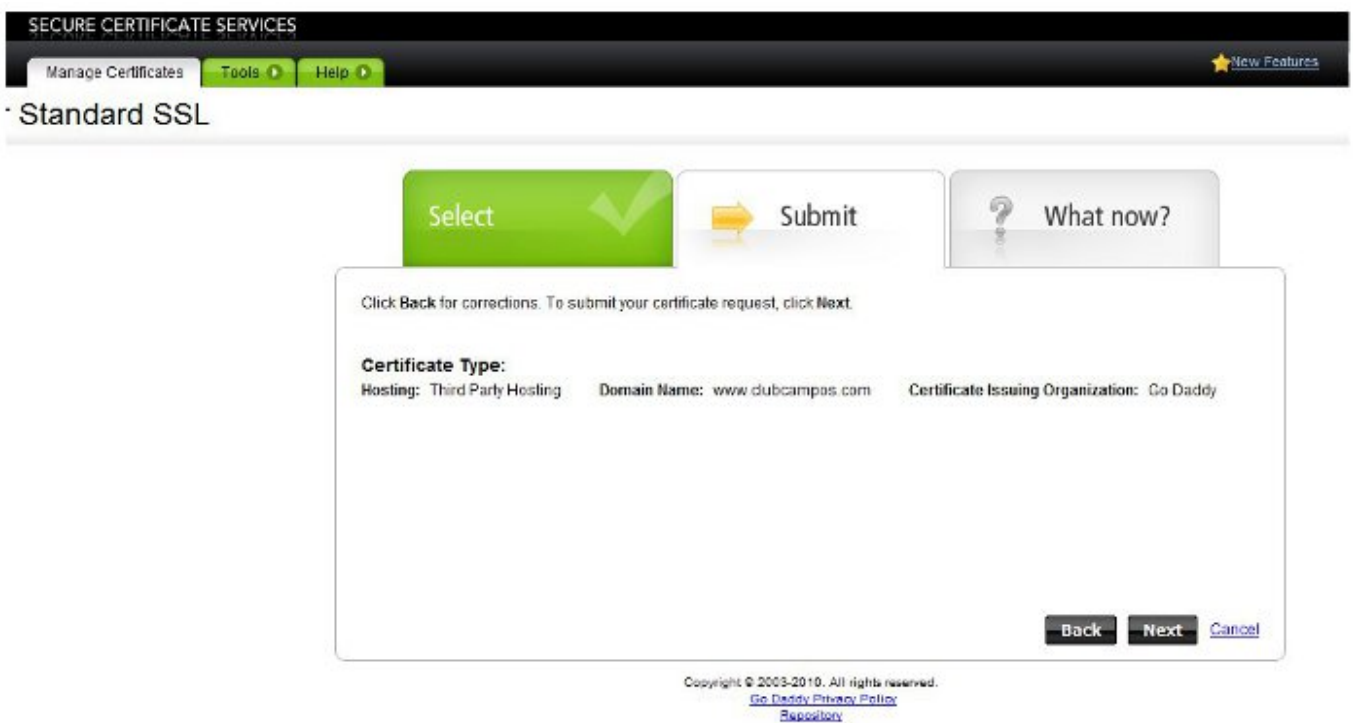
esto nos lleva a la pantalla de gestión de nuestros certificados, donde podemos gestionar nuestros certificados emitidos, los créditos disponibles, y las peticiones en curso denegadas.

Aquí pinchamos en “request certificates” del certificado que queremos usar

En la siguiente pantalla nos pide que introduzcamos el CSR (este archivo debe ser enviado por el jefe de proyecto para poder hacer la petición). Dejamos las opciones como están.



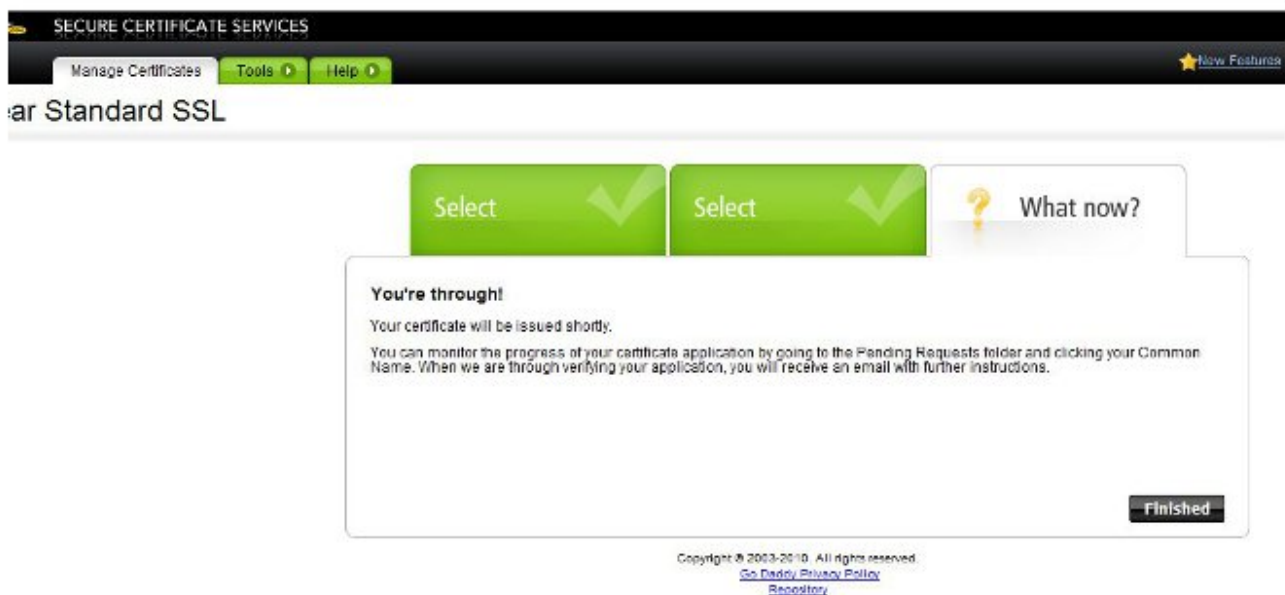
Confirmamos que la información es la correcta (nombre de la web)



Finaliza el proceso de petición. En este momento tenemos 2 opciones:

- Si el dominio está alojado en nuestra cuenta de godaddy, podemos obtener directamente los certificados (el del dominio y el CA root).
- Si el dominio está fuera. Godaddy envía un email al registrante del dominio pidiéndole que confirme

que, efectivamente, es el dueño del dominio y que quiere activar el servidor seguro. Una vez se acepte ese email godaddy procederá a generar Iso ficheros del certificado.



## Creación del certificado para varios dominios (UCC)

esto nos lleva a la pantalla de gestión de nuestros certificados, donde podemos gestionar nuestros certificados emmitidos, los créditos disponibles, y las peticiones en curso denegadas.

Aquí pinchamos en “request certificates” del certificado que queremos usar.

En la siguiente pantalla nos pide que introduzcamos el CSR (este archivo debe ser enviado por el jefe de proyecto para poder hacer la petición). Dejamos las opciones como están.

**ATENCION!!!!** En este caso nos aparece la posibilidad de añadir Alt Names, donde pondremos los nombres de los dominios **adicionales** que tengamos para validar.

### 1-year Standard UCC SSL

Select
Submit
What now?

**Where is your certificate going to be hosted?**

sharedHosting  
 dedicated  
 thirdParty

Enter your Certificate Signing Request (CSR) below: [CSR Help](#)  
 Make sure the CSR you generate uses a 2048-bit or greater key length [Learn more](#)

```
-----BEGIN CERTIFICATE REQUEST-----
MIIDDjCCAFYCAQAwgaMxCzAJBgNVBAYTAkVMTmRAwDgYDVQQLIEwdWaxPjYX1hMQ8w
DQYDVQQHEwZCaWxiYW8xGDAWBgNVBAoTD0xhdW11bmRyYWsgUy5BLjERMMA8GA1UE
CxMISW50ZXJuzXQxHjAcBgNVBAMTFXdsdy5jYWZ1Zm9ydGFsZXphLmNvbTEkMCIG
CSqGSIb3DQEJARYVd2VibWFzdG9yYy5jYX1hMQ8wDQYDVQQLIEwdWaxPjYX1hMQ8w
AQEFAAOCAQ8AMIIBCgKCAQEA4b1+SABtiNeZFGmIc/jJ60eSpaSAazN9pMbBiE4
g0pP50ZI+h1bM0W3d/804jRgrzTFffs4tI90aCMLzmojNjbUNw2vr72OfnE4BgQv
xaveHdLapUUFoxq6Ci24Jbetldvoh3cm5LcYGL+RQ8UXG16ujogZgkP7hsQDvR7
Mk6oI6ukffJb+GDj7sCdw9OLmxe1S43ZoUZx116TH+/s7v4UgcA00bYBU+7/mkQd
DhfNE3j0C4Nh9MdIaR8p1QnyPJawV9SK+uWuL1Y1yOSfuhbstUt2OB9bDuPXysr0
qDgoaGX6wGaVBZcu04NaFwUSZ+X1VZA5L1KPJdBE6QibEwIDAQABoCUwiYJKoZI
```

**New Subject Alt Name**  
 fortalezaoficinas.com [Add](#)

**Subject Alt Names - 3 of 5 domains remaining**  
 fortalezahosteleria.com ✖

Please select your certificate issuing organization: [Learn more](#)  
 Go Daddy

**Next** [Cancel](#)

minado Copyright © 2003-2010. All rights reserved. 0.818 s 8.847 s 902.09 KB 27 re

Confirmamos que la información es la correcta (nombre de la web junto con los demás dominios validados).

### 1-year Standard UCC SSL

Select
Submit
What now?

Click **Back** for corrections. To submit your certificate request, click **Next**.

**Certificate Type:**  
 Hosting: Third Party Hosting    Domain Name: www.cafefortaleza.com    Certificate Issuing Organization: Go Daddy

**Subject Alt Names**  
 fortalezaoficinas.com    fortalezahosteleria.com

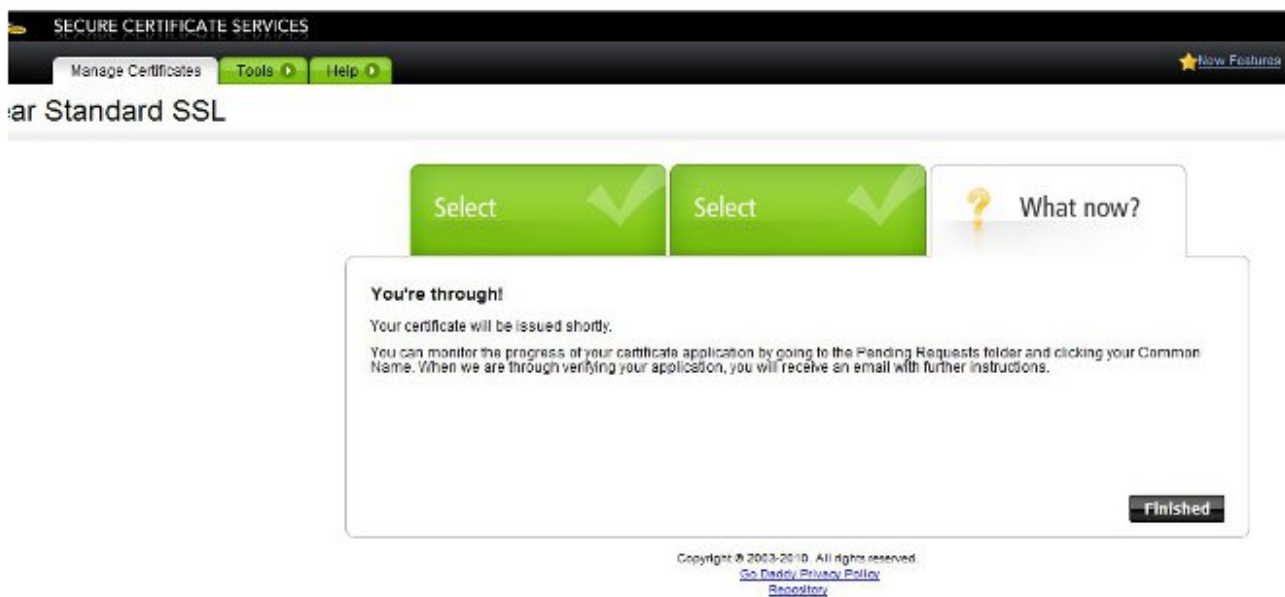
**Back** **Next** [Cancel](#)

Copyright © 2003-2010. All rights reserved. [Go Daddy Privacy Policy](#) [Reseller](#)

Finaliza el proceso de petición. En este momento tenemos 2 opciones:

- Si el dominio está alojado en nuestra cuenta de godaddy, podemos obtener directamente los certificados (el del dominio y el CA root).
- Si el dominio está fuera. Godaddy envía un email al registrante del dominio pidiéndole que confirme

que, efectivamente, es el dueño del dominio y que quiere activar el servidor seguro. Una vez se acepte ese email godaddy procederá a generar los ficheros del certificado.



The screenshot shows the 'SECURE CERTIFICATE SERVICES' interface. At the top, there are navigation links for 'Manage Certificates', 'Tools', and 'Help', along with a 'New Features' star icon. Below this, the page title is 'Standard SSL'. The main content area features two green 'Select' buttons with checkmarks, followed by a 'What now?' button with a question mark. A large white box with a grey border contains the following text:

**You're through!**  
Your certificate will be issued shortly.  
You can monitor the progress of your certificate application by going to the Pending Requests folder and clicking your Common Name. When we are through verifying your application, you will receive an email with further instructions.

At the bottom right of this box is a 'Finished' button. Below the box, there is a copyright notice: 'Copyright © 2003-2010. All rights reserved. [Go Daddy Privacy Policy](#) [Repository](#)'.

## Renovación del certificado

Para la renovación tenemos el mismo funcionamiento con la pequeña diferencia de que la pantalla donde introducimos le CSR nos da una nueva opción, **Use previous CSR**, que dejaremos marcada para no tener que volver a generar el CSR.

Select

Submit

What now?

**Where is your certificate going to be hosted?**

sharedHosting  
 dedicated  
 thirdParty

Use previous CSR

Enter your Certificate Signing Request (CSR) below: [CSR Help](#)  
Make sure the CSR you generate uses a 2048-bit or greater key length [Learn more](#)

```
-----BEGIN CERTIFICATE REQUEST-----
MIIC/zCCAecCAQAwgbkxCzAJBgNVBAYTAkVTMRAwDgYDVQQQEwdWaXpjYX1hMQ4w
DAYDVQQHEwVMZW1vYTE1MDMGA1UEChMsQ1JETyBUeGFrb2xpIGR1IEJpemthaWEg
LSBCaXprYW1rbyBUeGFrb2xpbnExETAPBgNVBAsTCEludGVybmVOMRgwFgYDVQQD
Ew93d3cudHha29sa55jb20xJDA1BgkqhkiG9w0BCQEWFxd1Ymlhc3R1ckBtZXJr
YXR1LmNvbTCCASIwDQYJKoZIhvcNAQEBBQADggEPADCCAQoCggEBAMdrge4zaJbA
bu854RmUotLenctYKk9ka2UdhByI5S0CWIAuvuz42B3FuC2iWx/pPkbm1uMekEh7
8LSMdXiso9MD+Y5Ju1JtS2zNxD0XSP/rh0Cte6uNbVj1oVW24hqt77TN09eQjr1
WhZ+q1Dr3g/G+CZkHbeBVH82BPkvXGccLR/jhB0t5Kiv48Y0gn2ZAoJeWv4aT6PG
VarWixTQZow1WnyWaIBHV3olk6LXfqTnTkd/Nmzw9uMmmWUPvILAJwMV7R6NmqfY
MiVXye11XBgPIsuxAGP18NB1pIxb1LTjprsz1+0VLXqRdl+rFkcCrEdDoSWysgGe
-----
```

Please select your certificate issuing organization: [Learn more](#)

Go Daddy

Is this certificate for Intel® vPro™? [Learn more](#)

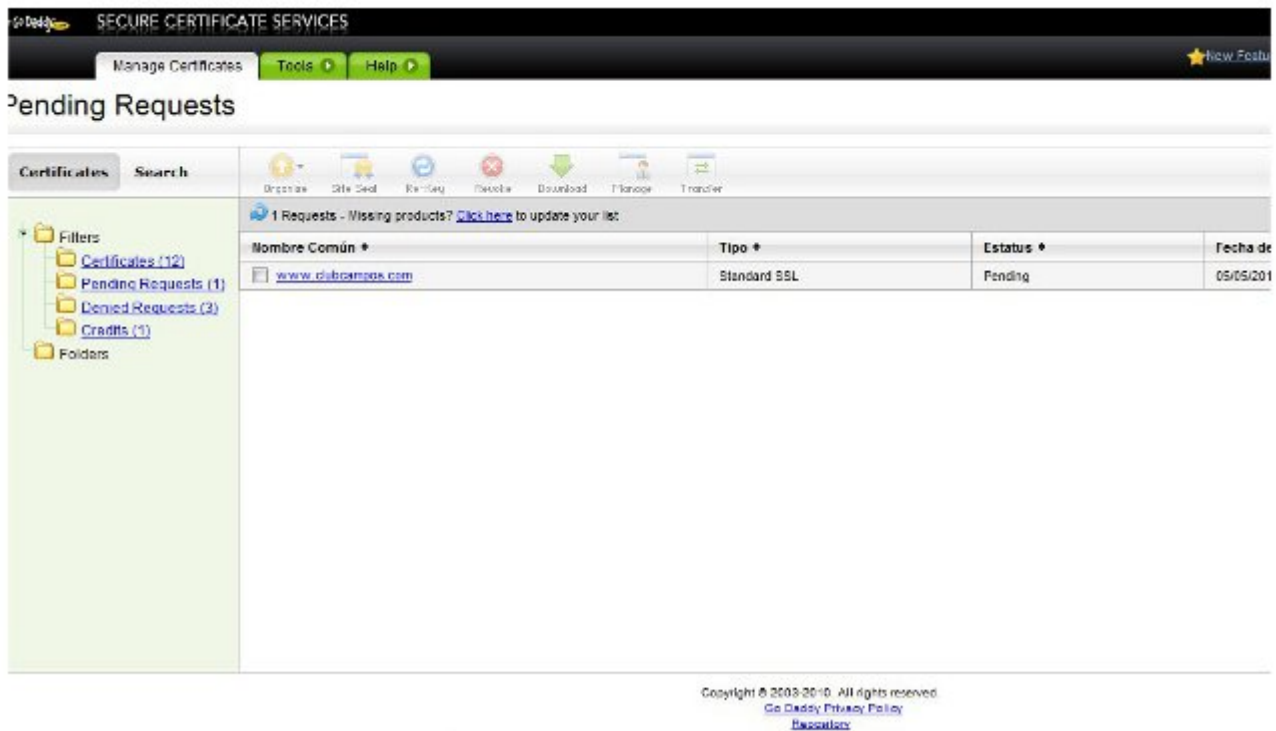
Yes  
 No

**Next** [Cancel](#)

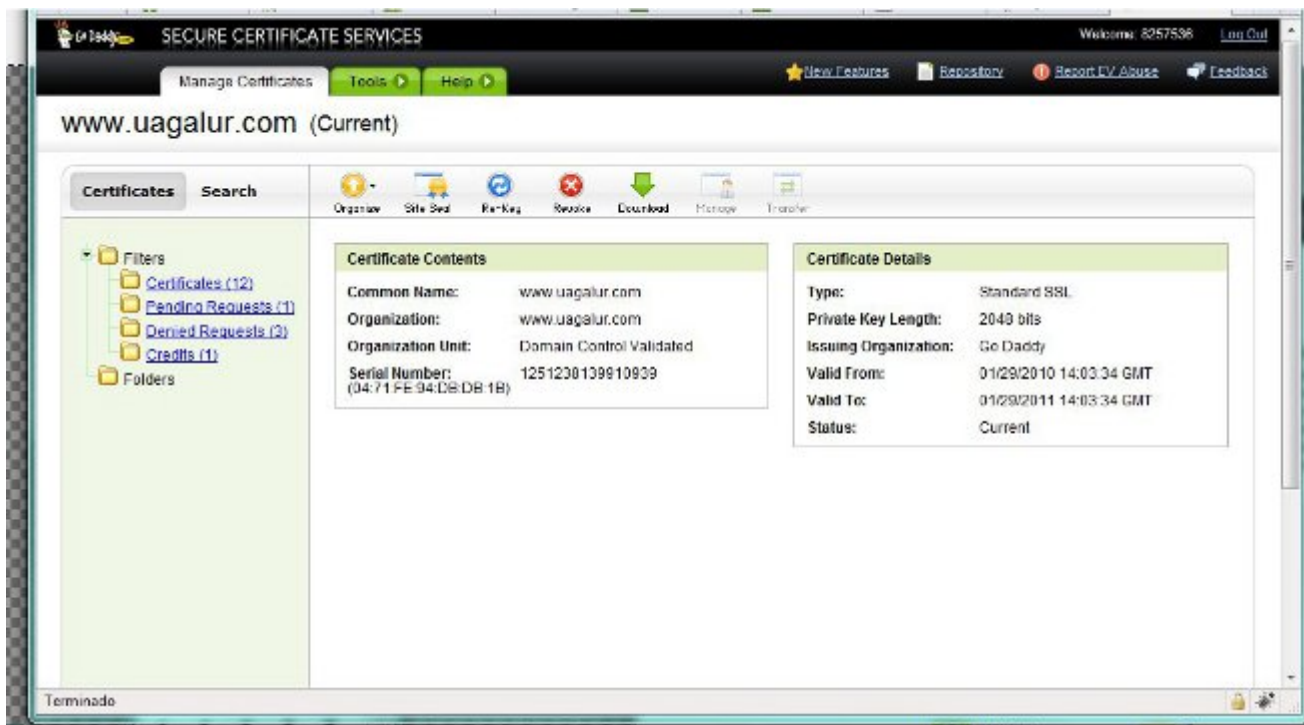
Los demás pasos son exactamente igual que en los casos anteriores.

## Obtención de los ficheros de certificado

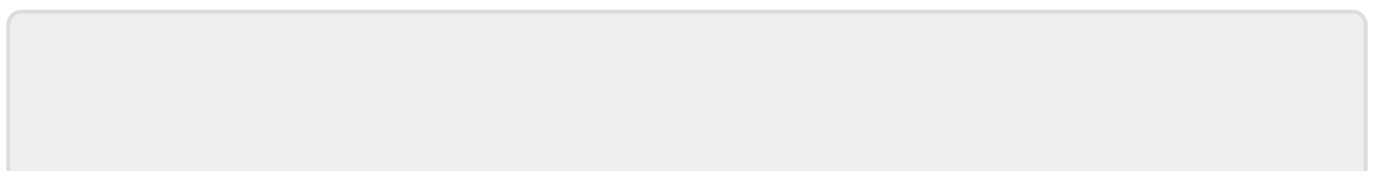
Una vez hecho todo el proceso volvemos a la pantalla principal de la gestión de certificados seguros y pinchamos en Certificates.



Una vez dentro pinchamos en el dominio que queremos y vamos a la pantalla del mismo. Pinchamos en download y elegimos el servidor del tipo Apache. Pinchamos en descargar y nos enviará un fichero .zip con el certificado y el CA root.



Esto es lo que pasamos a Jefe de proyecto para que lo instale en el servidor.



From:

<https://wiki.merkatu.info/> - **Wiki de merkatu**

Permanent link:

[https://wiki.merkatu.info/crear\\_ssl?rev=1324032979](https://wiki.merkatu.info/crear_ssl?rev=1324032979)



Last update: **2017/03/27 17:43**