

Creación de un certificado SSL para un dominio (ADMINISTRACION)

Compra del crédito

Accedemos a la nuestra cuenta de usuario en godaddy.com y procedemos a comprar el/los crédito/s para el certificado seguro.

En este caso disponemos de distintos tipos de certificados seguros:

- SSL Turbo Standard (**el que usaremos normalmente**).
- Multiple Domains (UCC). Para securizar varios dominios en un solo certificado.
- **¡Ojo!**: en caso de multidominio, añadir tanto los dominios con www como sin ellas. Ej.: www.dominio-empresa.com y dominio-empresa.com

The screenshot displays the GoDaddy SSL Certificates page. At the top, there's a navigation bar with links for Domains, Hosting, Email, Websites, eCommerce, Business, SSL & Security, Design, Resellers, and Computers. A search bar is also present. The main content area features a large banner for SSL certificates, stating 'The highest level of security available. A fraction of the cost.' Below this, there are two main product categories: Standard SSL and Premium SSL. The Standard SSL section shows a 'Standard Security Indicator' and a 'Your Personal Domain Name' field. The Premium SSL section shows an 'Extended Security Indicator' and a 'Your Personal Domain Name' field. Both sections include pricing information: Standard SSL is €19.48/yr for a single domain, and Premium SSL is €77.94 for a single domain. There are also options for Multiple Domains (UCC) and Single Domain with Unlimited Subdomains. The page includes a sidebar with navigation links, a top navigation bar, and a main content area with product details and pricing.

Uso del crédito

Pulsamos en SET UP y aceptamos.

By Product type			
My Accounts ▲	Plan	Expiration	Control Center
SECURE CERTIFICATES	Deluxe High Assurance SSL (1 Year) (annual)	12/28/2011 RENEW	LAUNCH
SECURE CERTIFICATES	Standard (Turbo) SSL (1 Year) (annual)	9/14/2012	LAUNCH
TIENDA.AZTI.ES	Standard (Turbo) SSL (1 Year) (annual)	4/17/2012	LAUNCH
WWW.ABELTZAIN.COM	Standard (Turbo) SSL (1 Year) (annual)	1/1/2012 RENEW	LAUNCH

Después aparecerá en este caso en la primera página (el listado viene paginado) un SECURE CERTIFICATES sin dominio asociado. Pulsar el botón para usarlo.

WWW.PETRITEGISAGARDOA.COM	Standard (Turbo) SSL (1 Year) (annual)	2/28/2012	LAUNCH
WWW.POLLODECASERIO.COM	Standard (Turbo) SSL (1 Year) (annual)	6/1/2012	LAUNCH
WWW.QUESOIDIAZABAL.COM	Standard (Turbo) SSL (1 Year) (annual)	1/1/2012 RENEW	LAUNCH
WWW.RIOJATIENDA.COM	Standard (Turbo) SSL (1 Year) (annual)	4/4/2012	LAUNCH
WWW.TUSFRUTASYHORTALIZAS.COM	Standard (Turbo) SSL (1 Year) (annual)	6/27/2012	LAUNCH
WWW.TXAKOLI.COM	Standard (Turbo) SSL (1 Year) (annual)	12/28/2011 RENEW	LAUNCH
WWW.UAGALUR.COM	Standard (Turbo) SSL (1 Year) (annual)	12/29/2011 RENEW	LAUNCH
WWW2.LAVITORIANA.COM	Standard (Turbo) SSL (1 Year) (annual)	10/3/2012	LAUNCH
STANDARD (TURBO) SSL (1 ...	Turbo SSL (1 Year)		SET UP

Displaying 21-35 of 35 products Results per page: 20

◀ ◁ 2 of 2 ▷ ▶

Creación del certificado para un dominio

esto nos lleva a la pantalla de gestión de nuestros certificados, donde podemos gestionar nuestros certificados emitidos, los créditos disponibles, y las peticiones en curso denegadas.

Aquí pinchamos en “request certificates” del certificado que queremos usar

En la siguiente pantalla nos pide que introduzcamos el CSR (este archivo debe ser enviado por el jefe de proyecto para poder hacer la petición). Dejamos las opciones como están.

1-year Standard SSL

Select Submit What now?

Where is your certificate going to be hosted?

☐ sharedHosting
☐ dedicated
☒ thirdParty

Enter your Certificate Signing Request (CSR) below: [CSR Help](#)
Make sure the CSR you generate uses a 2048-bit or greater key length. [Learn more](#)

Please select your certificate issuing organization: [Learn more](#)
Go Daddy

Is this certificate for Intel® vPro™? [Learn more](#)
☐ Yes
☒ No

Next Cancel

Terminado

Confirmamos que la información es la correcta (nombre de la web)

Standard SSL

Select Submit What now?

Click **Back** for corrections. To submit your certificate request, click **Next**.

Certificate Type:
Hosting: Third Party Hosting Domain Name: www.dubcampes.com Certificate Issuing Organization: Go Daddy

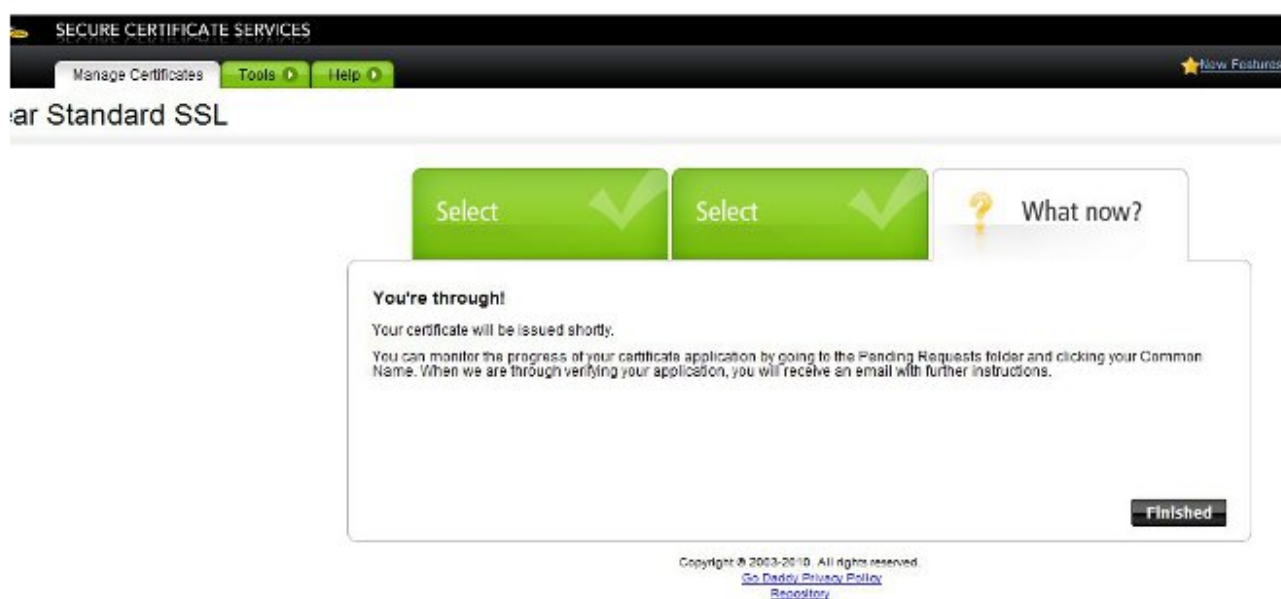
Back Next Cancel

Copyright © 2003-2010. All rights reserved.
[Go Daddy Privacy Policy](#)
[Repository](#)

Finaliza el proceso de petición. En este momento tenemos 2 opciones:

- Si el dominio está alojado en nuestra cuenta de godaddy, podemos obtener directamente los certificados (el del dominio y el CA root).
- Si el dominio está fuera. Godaddy envía un email al registrante del dominio pidiéndole que confirme

que, efectivamente, es el dueño del dominio y que quiere activar el servidor seguro. Una vez se acepte ese email godaddy procederá a generar los ficheros del certificado.



Creación del certificado para varios dominios (UCC)

esto nos lleva a la pantalla de gestión de nuestros certificados, donde podemos gestionar nuestros certificados emitidos, los créditos disponibles, y las peticiones en curso denegadas.

Aquí pinchamos en “request certificates” del certificado que queremos usar.

En la siguiente pantalla nos pide que introduzcamos el CSR (este archivo debe ser enviado por el jefe de proyecto para poder hacer la petición). Dejamos las opciones como están.

ATENCION!!!! En este caso nos aparece la posibilidad de añadir Alt Names, donde pondremos los nombres de los dominios **adicionales** que tengamos para validar.

1-year Standard UCC SSL

Select

Submit

What now?

Where is your certificate going to be hosted?

☐ sharedHosting
☐ dedicated
☒ thirdParty

Enter your Certificate Signing Request (CSR) below: [CSR Help](#)
Make sure the CSR you generate uses a 2048-bit or greater key length [Learn more](#)

```
-----BEGIN CERTIFICATE REQUEST-----
MIIDDDjCCAFYCAQAwgMxGZABGgNVBAYTAkVTRAwDgYDVQQIEwdWaxpYjYX1hMQ8w
DQYDVQQHEwZCaWxiYW8xGDAWBgNVBAoTD0xhdW1lbnRpdWsgUy5BLjERMA8GA1UE
CxMISW50ZXJuzXQxHjAcBgNVBAMTFXd3dy5jYWZlZm9ydGFsZXphLmNvbTEkMCIG
CSqGSIb3DQEJARYVd2VibWZzdGVyQG11cmthdHUuY29tMIIBIjANBgkqhkiG9w0B
AQEFAAOCAQ8AMIIBCgKCAQEA4b1+SA8tiNeZFGmt/jJ60eSpaSAazN9pMbBiE4
g0pP50ZI+h1bM0W3d/804jRgrzTfffs4tT90aCMLzmojNjbUNw2vr72OfnE4BgQv
xaveHdLapUUFoxq6Ciz4Jbetldvoh3cm5LcYGL+RQ8UxG16ujoIgZgkP7hsQDvR7
Mk6oI6ukffJb+GDj7sCdw9OLmxe1S43ZoUZx116TH+/s7v4UgcA00bYBU+7/mkQd
DhfNE3j0C4Nh9MdIaR8p1QnyPJawV9SK+uWuL1Y1yOSfuhbstUt2OB9bDuPXysr0
qDgoaGX6wGaVBZcu04NaFwUSZ+X1VZA5L1KPFJdBE6QibEwIDAQABoCUwIwYJKoZI
```

New Subject Alt Name
 [Add](#)

Subject Alt Names - 3 of 5 domains remaining
fortalezahosteleria.com ✖

Please select your certificate issuing organization: [Learn more](#)

Next

Cancel

Confirmamos que la información es la correcta (nombre de la web junto con los demás dominios validados).

1-year Standard UCC SSL

Select

Submit

What now?

Click [Back](#) for corrections. To submit your certificate request, click [Next](#).

Certificate Type:
Hosting: Third Party Hosting Domain Name: www.cafeortaleza.com Certificate Issuing Organization: Go Daddy

Subject Alt Names
fortalezaoficinas.com fortalezahosteleria.com

Back

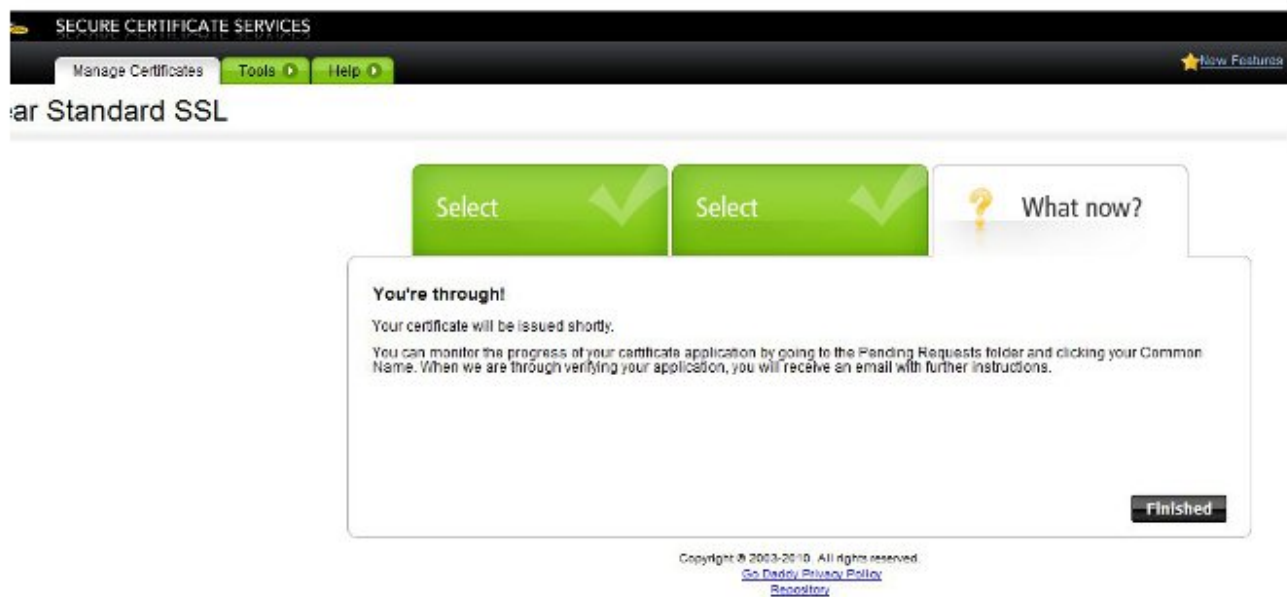
Next

Cancel

Finaliza el proceso de petición. En este momento tenemos 2 opciones:

- Si el dominio está alojado en nuestra cuenta de godaddy, podemos obtener directamente los certificados (el del dominio y el CA root).
- Si el dominio está fuera. Godaddy envía un email al registrante del dominio pidiéndole que confirme

que, efectivamente, es el dueño del dominio y que quiere activar el servidor seguro. Una vez se acepte ese email godaddy procederá a generar los ficheros del certificado.



Renovación del certificado

Para la renovación tenemos el mismo funcionamiento con la pequeña diferencia de que la pantalla donde introducimos el CSR nos da una nueva opción, **Use previous CSR**, que dejaremos marcada para no tener que volver a generar el CSR.

Select

Submit

What now?

Where is your certificate going to be hosted?

☐ sharedHosting

☐ dedicated

☒ thirdParty

☒ Use previous CSR

Enter your Certificate Signing Request (CSR) below: [CSR Help](#)
Make sure the CSR you generate uses a 2048-bit or greater key length [Learn more](#)

```
-----BEGIN CERTIFICATE REQUEST-----
MIIC/zCCAecCAQAwggbkxZAJBgNVBAYTAkVTMRAwDgYDVQQIEwdWaXpjYX1hMQ4w
DAYDVQQHEwVMZW1vYTE1MDMGA1UEChMsQ1JETyBUeGFrb2xpIGR1IEJpemthaWEg
LSBCaXprYW1rbyBUeGFrb2xpbnExETAPBgNVBAsTCEludGVybmVOMRgwFgYDVQQD
Ew93d3cudHhha29saS5jb20xJDA1BgkqhkiG9w0BCQEFXdlYmlhc3R1ckBtZXJr
YXR1LmNvbTCCASIwDQYJKoZIhvcNAQEBBQADggEPADCCAQoCggEBAMdrgs4zaJbA
bu854RmUotLonctYKk9ka2UdhByI5S0CWIAuvuz42B3FuC2iWx/pPkbm1uMekEh7
8LSMdXiso9MD+Y5Ju1JtSz2NxId0XSP/rh0Cte6uNbVj1oVW24hqt77TN09eQjrl
WhZ+q1Dr3g/G+C2kHbeBVH82BPkvXGccLR/jhBOt5Kiv48Y0gn2ZAoJeWv4aT6PG
VarW1xtQZow1WnyWaIBHV3olk6LXfqTnTkd/Nmzw9uMmmWUPvILAJwMV7R6NmqfY
MiVXYe11XBgPIsuxAGP18NB1pIxb1LTjprsz1+0VLXqRdl+rPkcCrEdDoSWysgGe
-----
```

Please select your certificate issuing organization: [Learn more](#)

Go Daddy

Is this certificate for Intel® vPro™? [Learn more](#)

☐ Yes

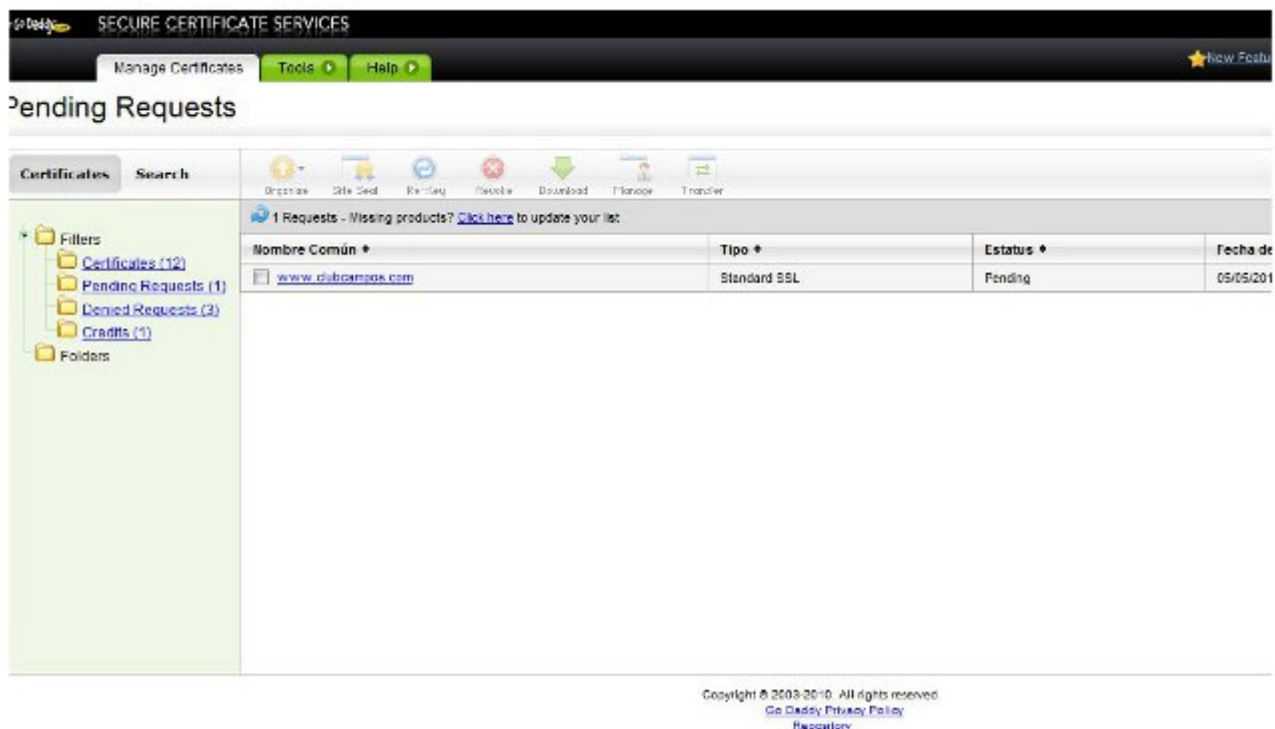
☒ No

Next [Cancel](#)

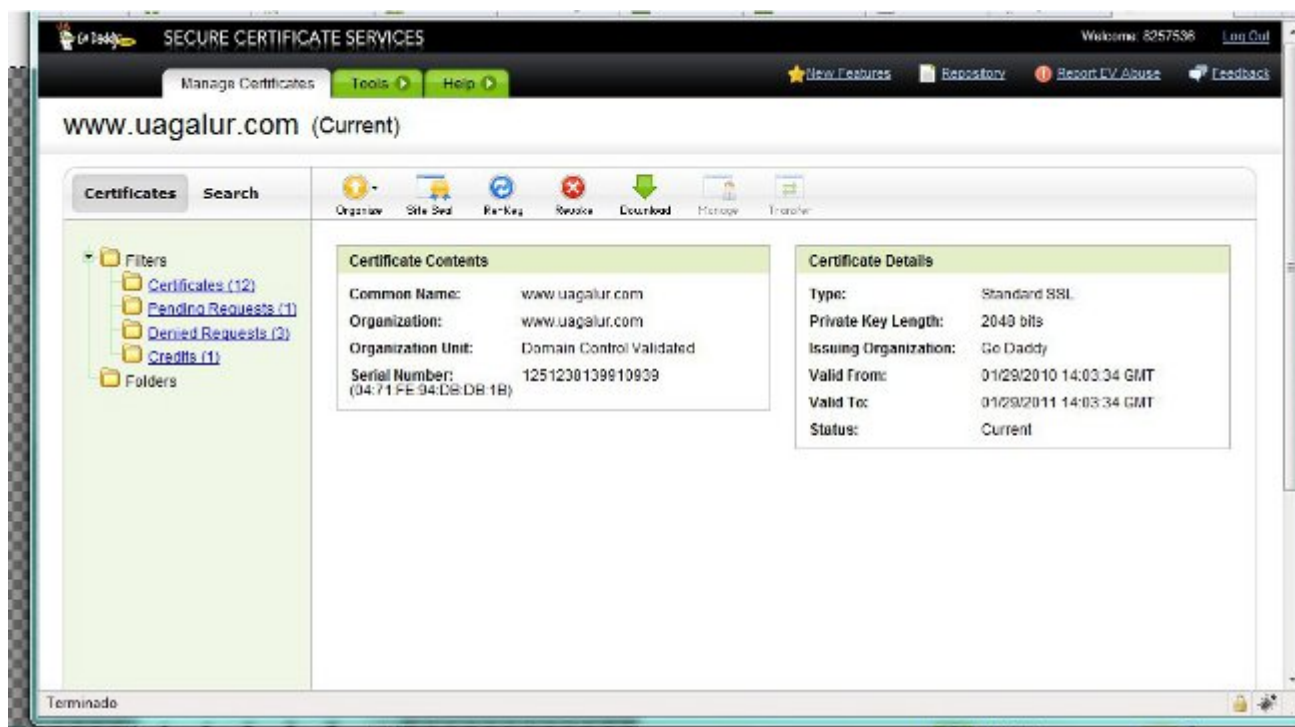
Los demás pasos son exactamente igual que en los casos anteriores.

Obtención de los ficheros de certificado

Una vez hecho todo el proceso volvemos a la pantalla principal de la gestión de certificados seguros y pinchamos en Certificates.



Una vez dentro pinchamos en el dominio que queremos y vamos a la pantalla del mismo. Pinchamos en download y elegimos el servidor del tipo Apache. Pinchamos en descargar y nos enviará un fichero .zip con el certificado y el CA root.



Esto es lo que pasamos a Jefe de proyecto para que lo instale en el servidor.

From:

<https://wiki.merkatu.info/> - **Wiki de merkatu**

Permanent link:

https://wiki.merkatu.info/crear_ssl?rev=1324033120



Last update: **2017/03/27 17:43**