

# Creación de nuevos proyectos

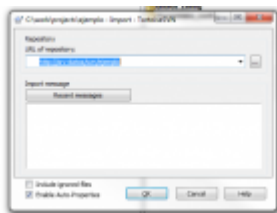
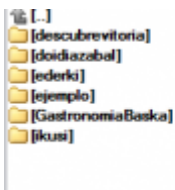
Sólo algunos usuarios pueden crear nuevos proyectos en el SVN. Lo podemos realizar con el cliente de SVN (TortoiseSVN por ejemplo).

La ruta al repositorio es <http://srv-datos/svn/>

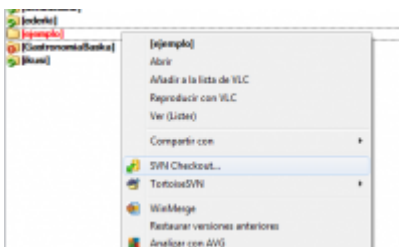
Para crear un proyecto tenemos que hacer lo siguiente:

Creamos en local la carpeta del proyecto y lo importamos (comando import) al repositorio. Tiene que tener las siguientes carpetas:

```
trunk
branches
tags
```



Posteriormente, hacemos un Checkout del proyecto (para sincronizarnos con el repositorio).



Metemos la información del proyecto y hacemos el primer commit del mismo.

## Gestión de usuarios

Los usuarios (junto con sus contraseñas encriptadas) están almacenadas en `/etc/apache2/dav_n_svn.passwd`

La herramienta para gestionar las contraseñas es `htpasswd` (de apache).

```
htpasswd /etc/apache2/dav_n_svn.passwd usuario_a_crear_o_modificar
```

Los cambios en este fichero apache los coge al vuelo (no es necesario reiniciar el servidor)

# Gestión de permisos

La gestión de permisos la realizamos desde el fichero `/etc/apache2/dav_svn.authz`

Los permisos se establecen a nivel de directorio (para un directorio en concreto establecemos qué usuarios tienen permisos).

Tras realizar cambios en el fichero es necesario reiniciar el servidor apache

```
apache2ctl graceful
```

# Gestión del repositorio

El repositorio está ubicado bajo `/var/www/svn`

La configuración de apache que enlaza el servidor web con el repositorio SVN la encontramos en `/etc/apache2/mods-available/dav_svn.conf`

Para que funcione el módulo `dav_svn` tiene que estar instalado y funcionando el módulo `dav` para apache.

```
..000.  
.8888888888.  
88"P" "T" T888 8o  
o8o 8.8"8 88o."8o 8o  
88 . o88o8 8 88."8 88P"o  
88 o8 88 oo.8 888 8 888 88  
88 88 88o888" 88" o888 88  
88."8o."T88P.88". 88888 88  
888."888."88P".o8 8888 888  
"888o"8888oo8888 o888 o8P"  
"8888." "888P"P.888".88P  
"88888ooo 888P".o888  
""8P"" .oooooo8888P  
.oo888ooo. 88NICK888P8  
o88888"888"88o. "8888"" .88 .oo888oo..  
8888" "88 88888. 88".o88888888"888.  
"8888o." "o 88"88o. o8".888"888"88 "88P  
T888C.oo. "8."8"8 o8"o888 o88" ".=888"  
888888888o "8 8 8 .8 .8"88 8"" .o888o8P  
"8888C.o8o 8 8 8" 8 o" ...o""8888  
"888888888 " 8 .8 8 88888888888"  
"88888888o .8o=" o8o..o(8oo88"
```

```
"888" 88"      8888888888" "  
      o8P      "888" " "  
      . . . 0088  
"800 . . . 00888" "  
  "888" "
```

From:

<https://wiki.merkatu.info/> - **Wiki de merkatu**

Permanent link:

[https://wiki.merkatu.info/gestion\\_de\\_proyectos\\_permisos\\_de\\_svn?rev=1370448626](https://wiki.merkatu.info/gestion_de_proyectos_permisos_de_svn?rev=1370448626)



Last update: **2017/03/27 17:43**